

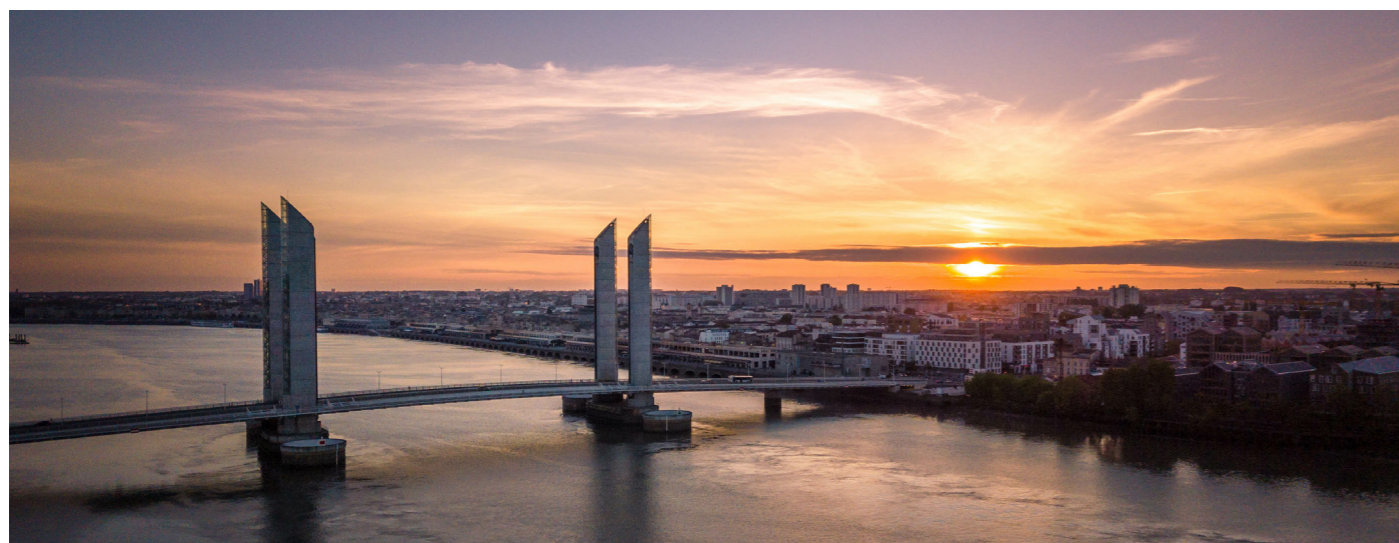
BIEN PLUS QU'UN SIMPLE LIEU
POUR VOS ÉVÈNEMENTS

MMM MUSÉE
 MER
MARINE
BORDEAUX

POURQUOI CHOISIR LE MUSÉE POUR VOS RÉCEPTIONS ?

BORDEAUX PORTE DE L'EUROPE

Ayant été un port d'importance mondiale pendant plusieurs siècles, la ville est dotée d'un riche patrimoine maritime et portuaire. Aujourd'hui, Bordeaux est l'un des pôles culturels et touristiques les plus attractifs d'Europe.



«Bordeaux, Port de la Lune»
Patrimoine mondial de
l'UNESCO depuis 2007



2 heures de Paris
avec la LGV



Capitale européenne
du tourisme
intelligent 2022



Au cœur du nouveau centre culturel des Bassins à flot et de ses 13 hectares de plans d'eau, le Musée Mer Marine est un lieu pluriel, capable d'offrir à votre événement un cadre adapté à ses ambitions fonctionnelles et esthétiques, tout en le colorant de ses valeurs patrimoniales et environnementales.



Installé dans une création architecturale novatrice signée Olivier Brochet, le musée dispose d'espaces vastes et lumineux offrant un point de vue inédit sur Bordeaux et son port historique du XIXe siècle, rénové et requalifié en destination économique et touristique de premier plan.

LE PRESTIGE D'UN CENTRE D'ART PRIVÉ

Fondé par Norbert Fradin, acteur régional engagé dans la sauvegarde du patrimoine, le Musée Mer Marine dévoile les trésors issus de ses réserves privées ; des milliers d'objets de marine et œuvres d'art se déploient dans une scénographie épurée, qui laisse le regard embrasser toute l'ampleur de la collection. Partout l'art ravit les sens et invite les visiteurs à devenir les ambassadeurs de la sauvegarde de notre patrimoine culturel, mais aussi du patrimoine naturel de l'océan, en clamant la beauté et la fragilité de la vie marine. Votre événement peut inclure une visite des expositions avec un guide expérimenté.



• L'un des 7 musées à visiter en 2019
selon le Conde Nast Traveler

• À la croisée des univers de l'histoire,
de l'art et de la science

DES ÉQUIPEMENTS RICHES ET MODULABLES

Autour de sa nef centrale éclaboussée de lumière, idéale pour vos cocktails et autres moments de convivialité, le Musée Mer Marine déploie un auditorium de 300 places doté d'un écran LED de 16m², des salles de formats divers et des perspectives éblouissantes sur les trésors de ses collections.

• Salle d'exposition temporaire de 500m²

• Auditorium de 300 places

• Écran LED de 16m²

• Mobilier de réunion et de cocktail



NOS ESPACES

Le Parcours Permanent

Le MMM retrace, dans un parcours chronothématique, l'histoire de la mer et du rapport que les êtres humains ont entretenu avec elle, du rêve de conquête au désir de préserver, en passant par l'exploitation ou la crainte superstitieuse. Les deux premiers niveaux présentent une histoire universelle de la navigation, avec de fréquents focus sur Bordeaux et sa région : ils embarquent le public dans les grandes découvertes, les expéditions scientifiques et les batailles navales qui ont modifié le cours de l'histoire ; ils retracent l'évolution des techniques de navigation et déploient dans une scénographie moderne et épurée la richesse du savoir-faire mis en œuvre par les marins du monde entier ; ils donnent enfin

à voir les réalisations artistiques contemporaines des événements relatés, comme témoins visuels et esthétiques de la mentalité et de l'imaginaire d'une époque.

Le dernier niveau, « Planète Océan », associe plusieurs expositions temporaires et complémentaires célébrant la fragile beauté du patrimoine naturel marin, à travers l'œil de photographes sous-marins, la plume d'écrivains visionnaires, ou encore le geste d'artistes sensibles à sa cause.

Votre événement peut comprendre une découverte des collections permanentes, en visite libre ou avec un guide expérimenté.

La Salle d'Exposition Temporaire

Espace modulable et personnalisable, la Salle d'exposition temporaire évolue au rythme des événements qu'elle abrite. Conçu comme un espace à part dans le musée, ce lieu accueille des expositions indépendantes de la thématique maritime, qui font écho à de grands faits de l'actualité culturelle. Doté de zones aux formats divers, il convient aux cocktails, aux salons avec stands ainsi qu'aux ateliers. En temps d'exposition temporaire, il est disponible à la visite dans le cadre de votre événement, avec ou sans guide.



La Nef - La Passerelle



La stimulation des sens commence dès le hall d'entrée où diverses œuvres d'art agrémentent cet espace lumineux aux dimensions monumentales, qui donne sur le parcours permanent et son emblématique installation centrale, l'«ex-voto». La Nef est un cadre idéal pour vos cocktails dinatoires, soirées de gala ou lancements de produit réunissant jusqu'à 300 personnes ; la Passerelle conviendra quand à elle à des moments festifs de format plus modeste.

L'Auditorium

Doté de 300 places et d'un équipement audiovisuel de pointe, comprenant un écran LED de 16m2, l'Auditorium s'inscrit dans la dynamique du musée de décloisonner les mondes de l'histoire, de l'art et de la science en proposant une programmation variée et pluridisciplinaire, faisant écho aux expositions du musée ou à l'actualité. Spectacle vivant, festival de films, conférence, remise de prix, séminaire ... cet espace s'adapte à tous vos besoins.



NOS ESPACES

La Nef



Surface
350m²



Capacité
Dîner
170 personnes

Capacité
Cocktail
300 personnes



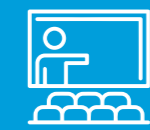
Capacité
Séminaire
200 personnes

NOS ESPACES

L'Auditorium

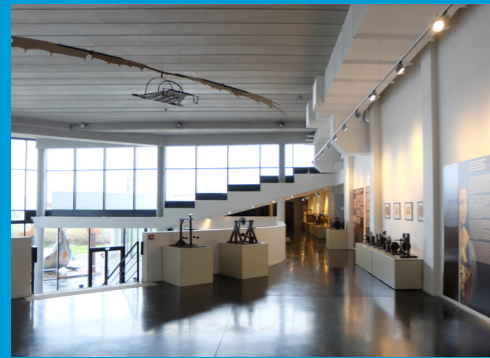


Surface
380m²



Capacité
Séminaire
300 personnes

La Passerelle



Surface
230m²



Capacité
Dîner
40 personnes

Capacité
Cocktail
80 personnes

La Salle d'Exposition
Temporaire



Surface
500m²



Capacité
Dîner
120 personnes

Capacité
Cocktail
300 personnes



Capacité
Séminaire
100 personnes

NOS VALEURS

Le Musée Mer Marine s'associe à la vision selon laquelle toute vie dépend de l'état de santé de nos océans. Fortement impliqués dans la sauvegarde du patrimoine naturel marin, nous travaillons avec des traiteurs qui sont également sensibles à cette cause et proposent des prestations adaptées, en cohérence avec nos valeurs : produits de la mer issus de la pêche responsable, matériaux recyclables, utilisation prohibée du plastique. Nos équipes sont prêtes à vous accompagner pour que votre événement soit porteur de ces engagements et contribue à sensibiliser le public à la sauvegarde des océans.



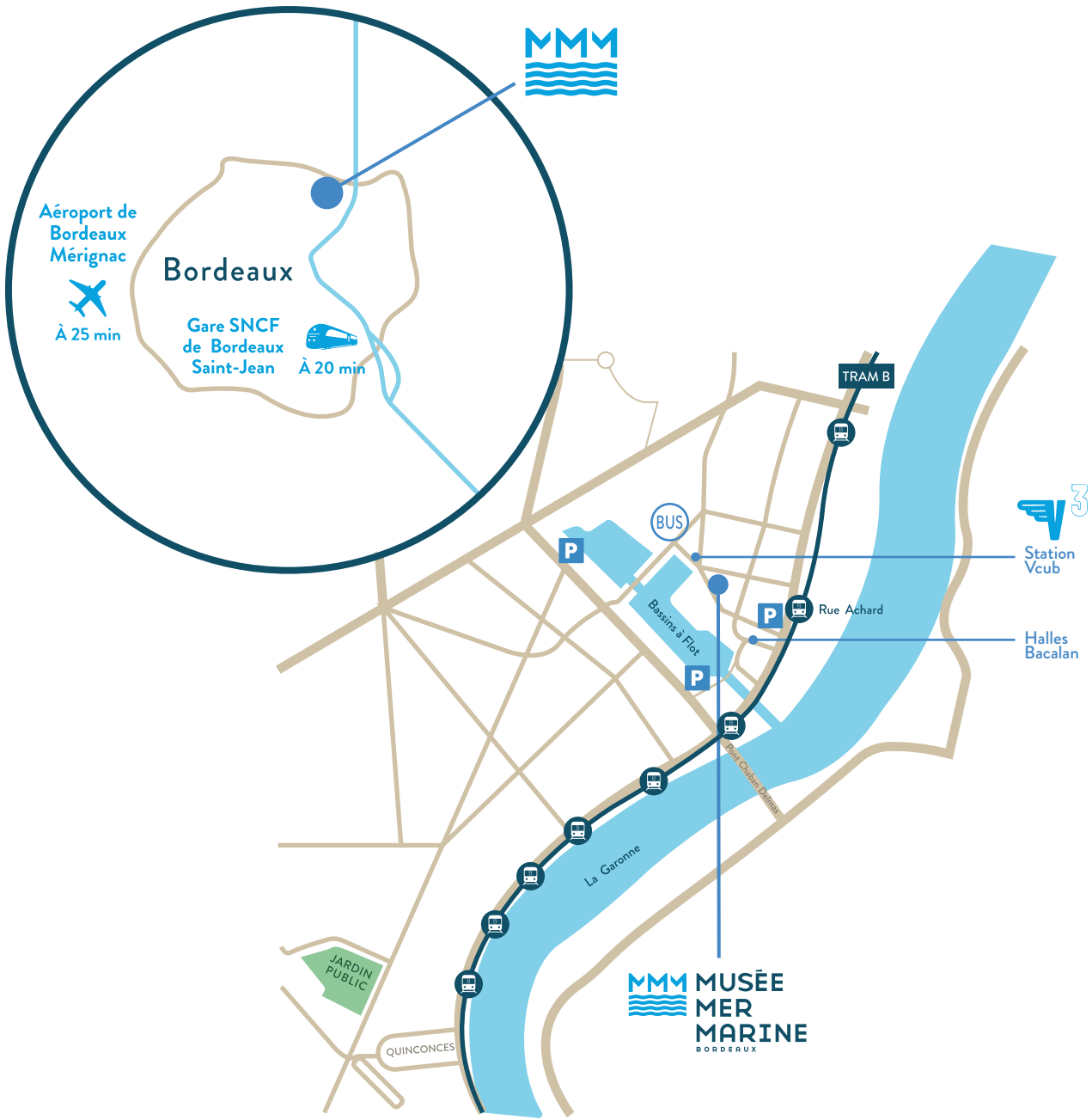
89 rue des étrangers
33300 BORDEAUX



05 57 19 77 73



mmbordeaux.com



3 min

3 min

6 min

3 min

6 min

15 min



Autoroute
A10 vers
PARIS



Ligne 4
Arrêt
Bassins
à Flot



Parkings



Station Musée
Mer Marine



Tramway
Ligne B
Arrêt
Achard



Centre
ville de
Bordeaux
(Tram B)

www.mmmbordeaux.com

